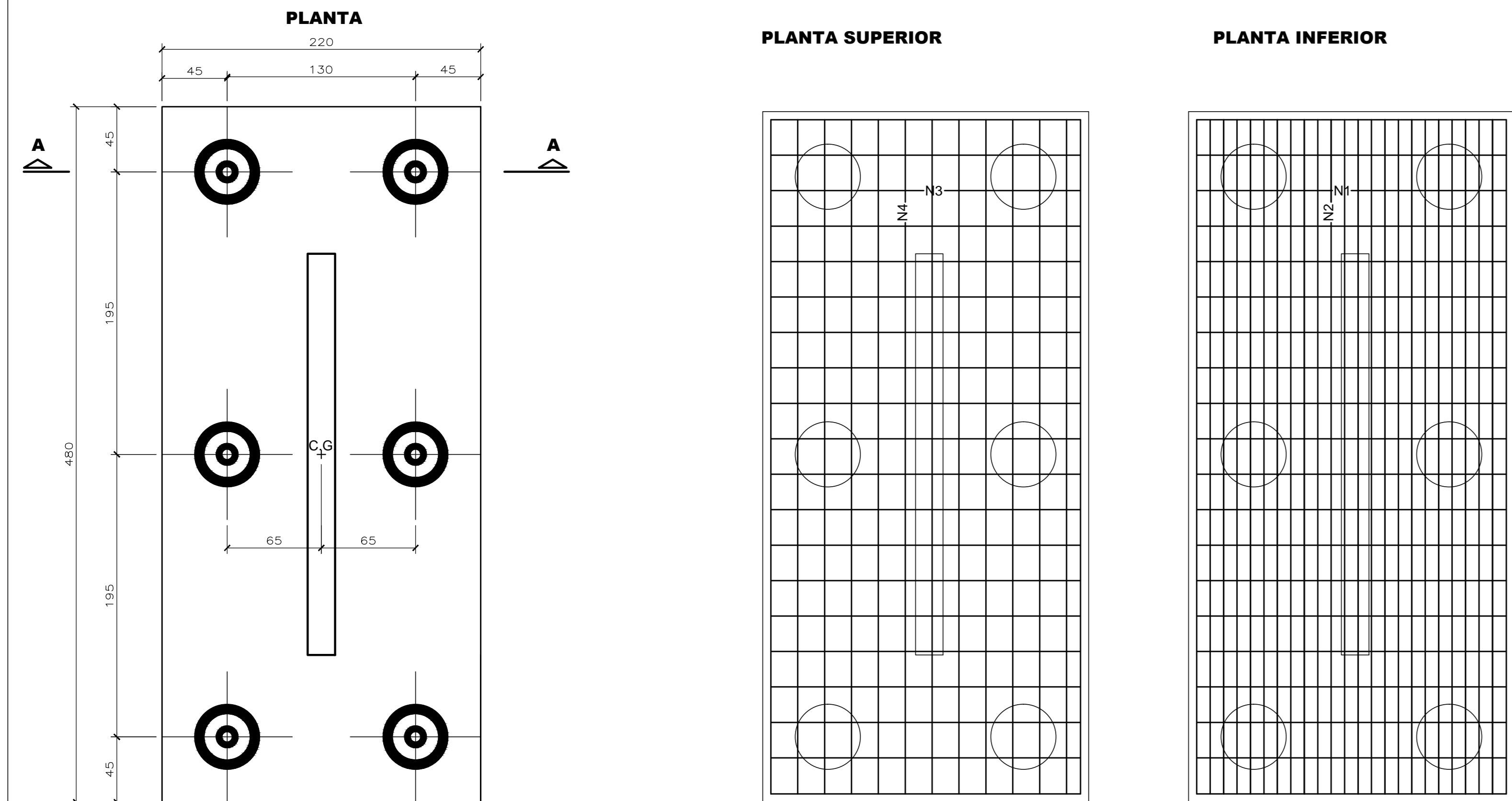


### ARMAÇÃO DOS BLOCOS TIP.7 - 6 ESTACAS ( Ø 45 )

ESCALA 1:25



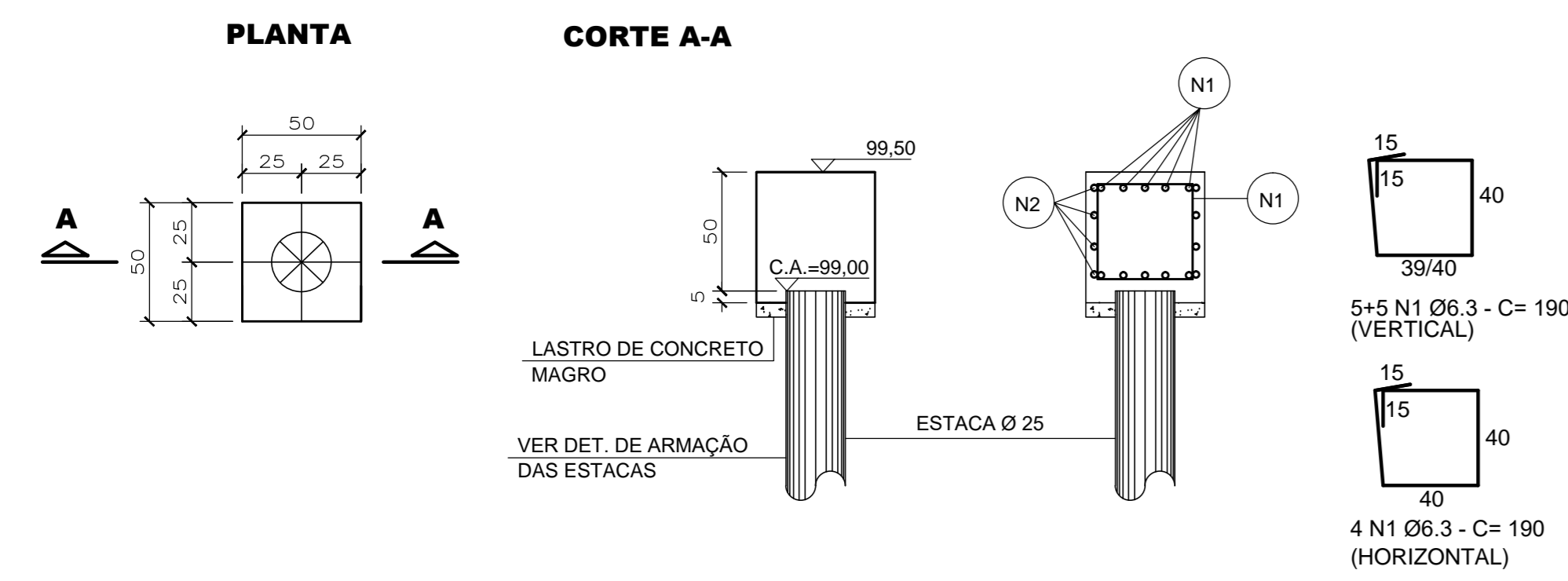
OBS.: ATENTAR PARA ARRANQUE DOS PILARES

ACO	POS	BIT (mm)	QUANT	COMPRIMENTO (cm)	TOTAL (cm)
BLOCOS TIP 7 - 6 ESTACAS ( Ø 45 ) 2x					
50A	1	20	40	299	11960
50A	2	25	48	659	28832
50A	3	10	40	279	11160
50A	4	10	26	539	14014
50A	5	25	20	720	14400
BLOCOS TIP 8 - 1 ESTACA ( Ø 25 ) 31x					
50A	1	6.3	130	190	5890
50A	2	6.3	124	190	2356
BLOCOS TIP 9 - 1 ESTACA ( Ø 38 ) 3x					
50A	1	6.3	42	270	11340
50A	2	6.3	12	310	3720
BLOCOS TIP 10 - 6 ESTACAS ( Ø 45 ) 2x					
50A	1	25	16	440	7040
50A	2	16	30	266	8580
50A	3	10	9	440	3960
50A	4	10	16	205	4700
50A	5	12.5	10	602	6020

RESUMO AÇO CA 50-60			
ACO	BIT (mm)	CONPR (m)	PESO (kg)
50A	6.3	976	244
50A	10	239	213
50A	12.5	204	204
50A	16	89	142
50A	20	130	300
50A	25	340	1360
Peso Total 50A =			2463 kg
Volume de Concreto =			26.00 m³

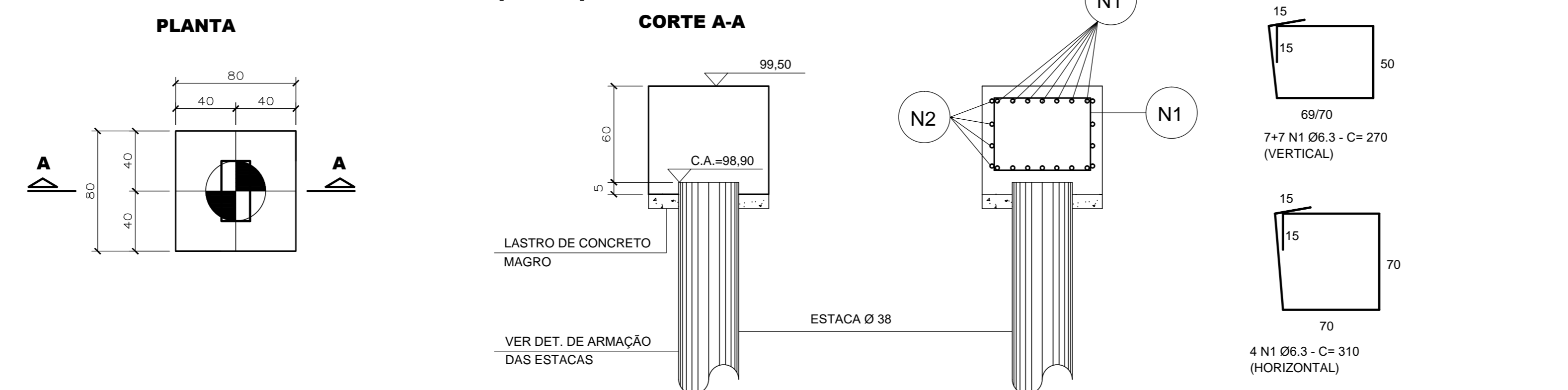
### ARMAÇÃO DOS BLOCOS TIP.8 - 1 ESTACA ( Ø 25 )

ESCALA 1:25



### ARMAÇÃO DOS BLOCOS TIP.9 - 1 ESTACA ( Ø 38 )

ESCALA 1:25



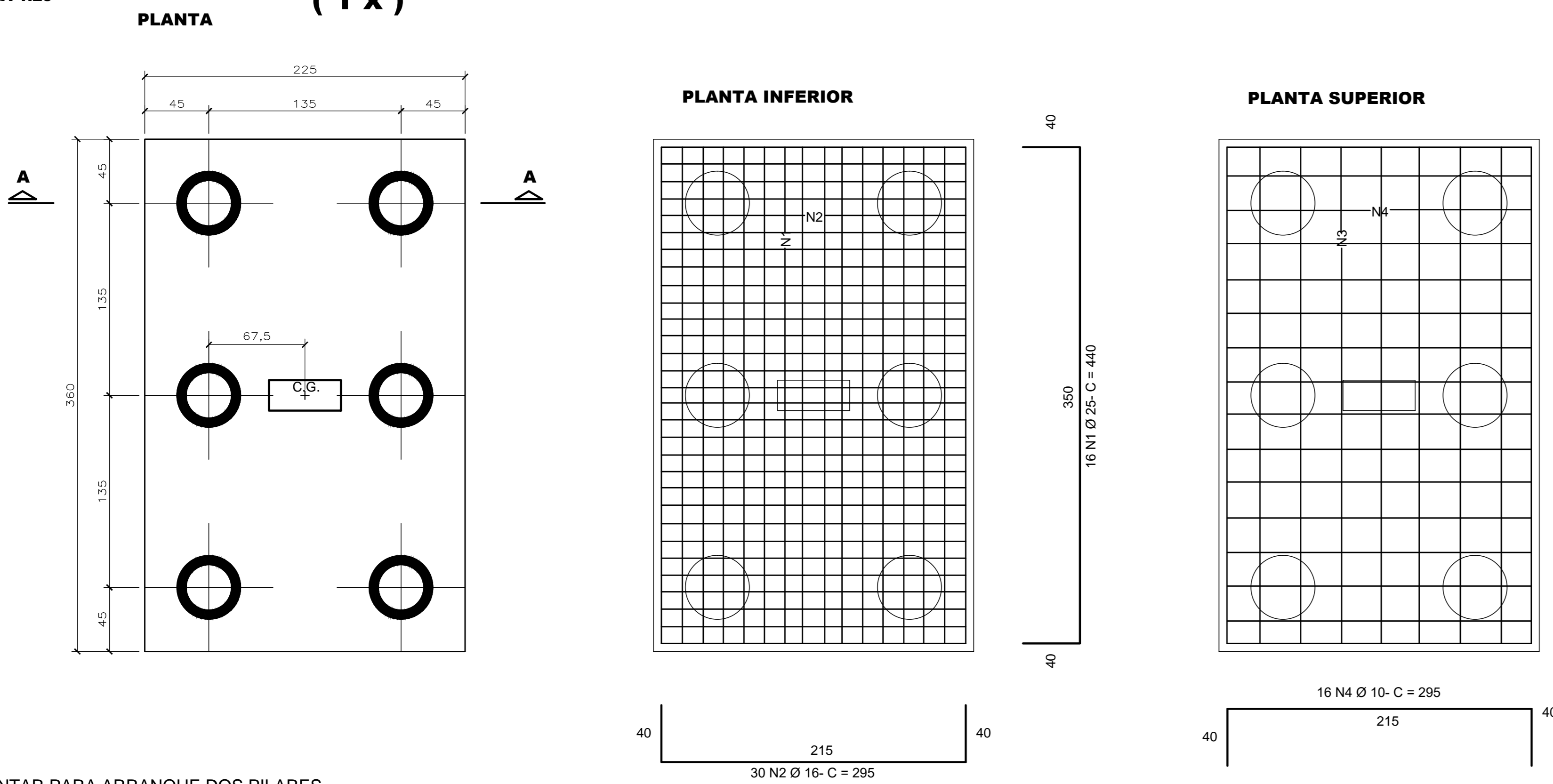
OBS.: ATENTAR PARA ARRANQUE DOS PILARES

### NOTAS

- NÃO TRAR MEDIDAS EM ESCALA
- CONFIRMAR MEDIDAS E NÍVEIS NA OBRA
- COTAS ADOTADAS CONFORME ARQUITETURA
- A EXECUÇÃO DO PROJETO IMPLICA NA APROVAÇÃO DAS FORMAS PELO CLIENTE / RESPONSÁVEL TÉCNICO EXISTENTES
- A OBRA PROJETADA NÃO ENCOSTA EM EDIFICAÇÕES EXISTENTES
- CONCRETO C30 ( fck >= 30 MPa ) ADS 26 DBAS
- CLASSE DE AGRESSIVIDADE AMBIENTAL ( CAA ) AGRESSIVIDADE = II
- FATOR AGUA/CEMENTO <= 0,60
- MÓDULO DE DEFORMAÇÃO SECANTE DO CONCRETO = E<sub>ck</sub> = 27.000 MPa ( PARA GRANITO e GNAISSE )
- FISSURADO = ELS-W wk <= 0,3mm
- COBRIMENTOS NOMINAIS
  - PILARES..... 3,0cm ESTACAS / BLOCOS .....5,0cm
  - VIGAS..... 3,0cm
  - LAJES..... 3,0cm
- O PREPARO E O ADENSAMENTO DO CONCRETO NÃO PODERÃO SER MANUAIS
- DEVERÁ SER FEITO O CONTROLE TECNOLÓGICO DO CONCRETO CONFORME NBR 12654 E NBR 12655, ADOTANDO-SE OBRIGATORIAMENTE O CONTROLE POR AMOSTRAGEM TOTAL
- A ARMADURA DEVE OBEDECER A NBR 7488, COM VALOR CARACTERÍSTICO DA RESISTÊNCIA DE ESCOAMENTO NAS CATEGORIAS CA-50 e CA-60, CONFORME DETALHAMENTO
- A MONTAGEM DA ARMADURA DEVE OBEDECER RIGOROSAMENTE O PROJETO
- TODOS OS TRANSSES DAS ARMADURAS DEVERÃO OBEDECER O PROJETO

### ARMAÇÃO DO BLOCO TIP.10 - 6 ESTACAS ( Ø 45 )

ESCALA 1:25



OBS.: ATENTAR PARA ARRANQUE DOS PILARES

EMPENHO	PROFESSOR	ASSINATURA
ANÁLISE DE ARQUITETURA	ARQ. Isabela Kelle de A. Flix Lapanelle - CAU A401619	
ANÁLISE DE ESTRUTURA	ENG. João Luis Maranhão Bispo - CREA Nº 170.387.405-6	
ANÁLISE DE ELÉTRICA	ENG. VALDIR PIETROVON - CREA Nº 3601151544	
ANÁLISE DE HIDRÁULICA	ENG. ZELIA R. SERENO - CREA Nº 5601578832	
RESPONSÁVEL PELA CONTRATADA	ENG. EDUARDO JOSÉ B. G. PRATA - CREA Nº 5081939774	

REVISÕES:

DATA: VISTO:

EDIF 3

DIVISÃO DE PROJETOS DE EDIFICAÇÕES - AVENIDA SÃO JOÃO, 473 - 17º ANDAR CEP 01028-000 - TEL: 3337-9955

DIRETORA: ENP BEATRIZ LOMONACO F. GOMES

CONTRATADA: EXATA ENGENHARIA E COMÉRCIO LTDA

R. MARQUÊS DO SAU - CENTRO CAMPUS - CEP: 13070-900 FONE/FAX: (19) 3236-1034

SITE: WWW.EXATACONSULTORIA.COM.BR EMAIL: CONTATO@EXATACONSULTORIA.COM.BR

AUTOR DO PROJETO: ENG. EDUARDO PRATA

PMSF - SIURB - EDIF

PREFEITURA DE SÃO PAULO - SECRETARIA DE INFRA-ESTRUTURA URBANA E CERRA - DEPARTAMENTO DE EDIFICAÇÕES

CEI PADRÃO EDIF 2019 10S (NORMAL)

VÁRIOS - SP

PROJETO ESTRUTURAL - CONCRETO ARMADO FUNDAÇÃO TIPO 1 - SEM LAJE

DETALHE ARMAÇÃO DOS BLOCOS

PROJ. DE OBRA: 16.91.125-SE

DATA: 02.11.18

ESCALA: 1:50

S - 05/10